

# АМПЕРМЕТЪР И ВАТМЕТЪР

Превод от английски език

**as**<sup>®</sup>  
**Schwabe**  
TechnikProdukte

Арт. 24051



Инструкции за работа

Български език

## Параметр

Измервателен обхват за  
електричество: 0~9999KWh

Измервателен обхват за

CO<sub>2</sub>: 0~9999KG

Точност на измерване: ±0.5% ?

Работна температура: -10~50

Работна влажност: 0%~90%

## Параметри за AC адаптор

Вход: 16A 230V~, 50/60Hz

Иход: 16A 230V~; Максимум 3500W

IP20 – само за употреба на закрито

## Как да свържем захранването

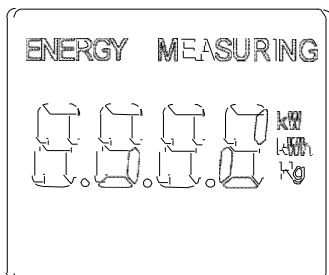
Просто включете адаптора в контакта, свържете уреда към изхода;

## Каква е функцията му?

С това устройство можете да проверите консумацията на енергия на домакинските уреди, да изчислите текущите разходи и по този начин да намалите енергийните разходи и емисиите на CO<sub>2</sub>. Те разпознават най-големите консуматори на енергия и могат да намерят начини да ограничат потреблението им. Функциите на устройството включват измерване на консумацията на електроенергия и емисиите на CO<sub>2</sub>.

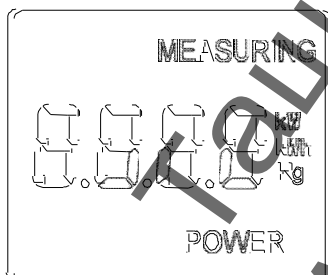
## Как да измерваме?

1. Натиснете бутона, отбелязан с "Q", на екрана ще се покаже както е показано по-долу. Ще бъде показано

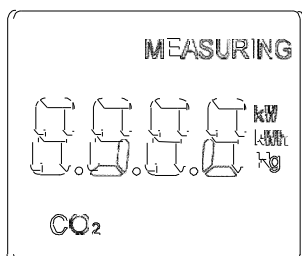


общото потребление.

2. Натиснете бутона "POWER" и ще се покаже следното. Ще бъде показано реалното потребление.



3. Натиснете бутона "CO<sub>2</sub>" и ще се покаже следното. Ще бъде показан общия CO<sub>2</sub>.



1. Натиснете бутона за рестартиране, за да изчистите всички измервания.

Параметр

as - Schwabe GmbH · ул. Хуммелберг. 6 · 72184 Ойтинген · [www.as-schwabe.de](http://www.as-schwabe.de)

Ташев-Галвинг ООД  
[www.tashev-galving.com](http://www.tashev-galving.com)

## Параметр

Измервателен обхват за

електричество: 0~9999KWh

Измервателен обхват за

CO<sub>2</sub>: 0~9999KG

Точност на измерване: ±0.5%<sup>2</sup>

Работна температура: -10~50

Работна влажност: 0%~90%

## Параметри за AC адаптор

Вход: 16A 230V~, 50/60Hz

Иход: 16A 230V~; Максимум 3500W

IP20 – само за употреба на закрито

## Как да свържем захранването

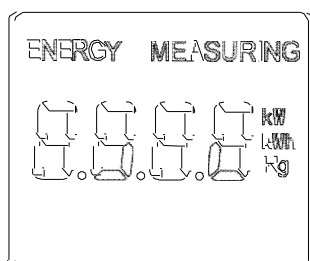
Просто включете адаптора в контакта, свържете уреда към изхода;

## Каква е функцията му?

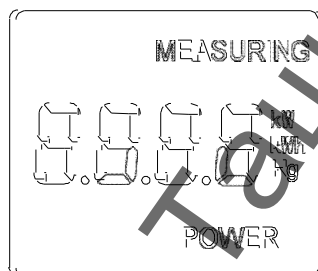
С това устройство можете да проверите консумацията на енергия на домакинските уреди, да изчислите текущите разходи и по този начин да намалите енергийните разходи и емисиите на CO<sub>2</sub>. Те разпознават най-големите консуматори на енергия и могат да намерят начини да ограничат потреблението им. Функциите на устройството включват измерване на консумацията на електроенергия и емисиите на CO<sub>2</sub>.

## Как да измерваме?

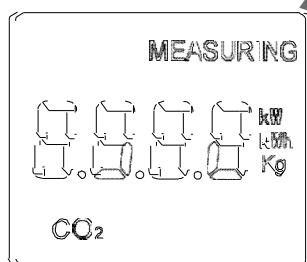
2. Натиснете бутона, отбелязан с "Q", на екрана ще се покаже както е показано по-долу. Ще бъде показано общото потребление.



3. Натиснете бутона "POWER" и ще се покаже следното. Ще бъде показано реалното потребление.



4. Натиснете бутона "CO<sub>2</sub>" и ще се покаже следното. Ще бъде показан общия CO<sub>2</sub>.



5. Натиснете бутона за рестартиране, за да изчистите всички измервания.